

WSW

### Liebe Leser, sehr geehrte Geschäftspartner,

in unserem aktuellen Newsletter berichten wir über die Wiederaufnahme der Fertigung von Schmiedestücken aus hochlegierten Stählen. Damit gehen wir einen weiteren zukunftsorientierten Schritt und erschließen uns eine weitere Marktnische.

Heute im Fokus auf Seite 2:



Ihre Schulte-Wiese Gesenkschmiede

WSW

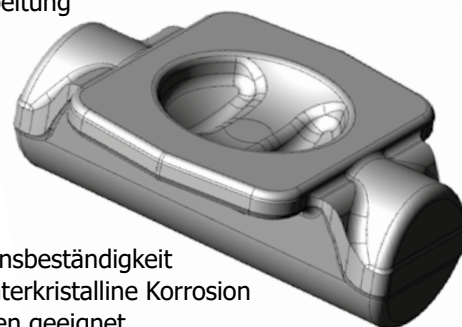
### WSW – Verarbeitung von hochlegierten Werkstoffen

Standardmäßig fertigen wir Gesenkschmiedeteile aus Bau- und Vergütungsstählen für die Bahntechnik (Schienenfahrzeug-, Gleis- und Weichenbau), die Bergbautechnik, den allgemeinen Maschinenbau sowie die Fahrzeugtechnik. Kürzlich konnten wir einen neuen Kunden mit medizintechnischem Bezug gewinnen. Hierfür wurde auf unserem Gegenschlaghammer DGH13 ein für uns neuer Sonderwerkstoff geschmiedet.

Die Besonderheit der Schmiedung des nichtrostenden austenitischen Werkstoffes liegt in der induktiven Erwärmung, im Schmiedevorgang selbst sowie im Abkühlverhalten, denn dieser neigt zur Rissbildung während des Schmiedeprozesses. Nach erfolgreichem Abschluss des Projektes kündigte unser Neukunde weitere gemeinsame Projekte in Sonderlegierungen an. Somit sind wir künftig auch ein Partner für die Schmiedung von Sonderlegierungen und erweitern damit erfolgreich unsere Angebotspalette um ein Neues, strategisch wichtiges Geschäftsfeld.

#### Verwendung

- Medizintechnik
- Armaturen
- petrochemische Industrie
- pharmazeutische Industrie
- Lebensmittelverarbeitung



#### Eigenschaften

- sehr hohe Korrosionsbeständigkeit
- beständig gegen interkristalline Korrosion
- für Tieftemperaturen geeignet
- bis 500 °C verwendbar
- sehr gut schweißbar
- hochglanzpolierbar

WSW

### Unsere Mitarbeiter



Michael C. Strauss, Key-Account-Manager, ist seit August ein proaktiver Teil im WSW-Team.

„Ich freue mich, als Vertriebsingenieur den Status eines Botschafters innezuhaben, die Speerspitze des Unternehmens im In- und Ausland zu sein und somit als Frontmann, Projektentwickler und Problemlöser die kaufmännisch-technische

Schnittstelle zwischen Kunden, Partnern, Produktion, Büro und Geschäftsführung zu bilden. Wir fokussieren uns weiterhin auf Schlüsselkompetenzen, die WSW im Zuge der Globalisierung einsetzen kann, um „heiße“ sicherheitsrelevante Eisen für Sie, unsere weltweit agierenden Kunden, schmieden zu können.“

### Wussten Sie schon...,

dass die 20 bedeutendsten Stahlwerke in Deutschland in 2016 knapp 42 mTo Rohstahl erzeugten? Der größte Anteil entfällt dabei auf die thyssenkrupp Steel Europe mit 12,1 mTo (inkl. HKM), gefolgt von ArcelorMittal mit 7,8 mTo. Gemessen an der Welt-Rohstahlproduktion ein „Tropfen auf den heißen Stein“, denn auf Deutschland entfallen damit gerade einmal 2,5%; Spitzenreiter ist China mit 49,2% oder 831 mTo. Die deutschen Abnehmer sind zu 35% das Bauwesen, gefolgt von der Automobilindustrie mit 26% und Unternehmen aus den Bereichen Metallwaren (12%) bzw. dem Allgemeinen Maschinenbau (11%). [stahl-online.de](http://stahl-online.de)

### Heute im Fokus

☑ **Schaeffertec** wird vor 10 Jahren, am 01. Oktober 2008, als MBO von Herrn Christof Schmidt und der Prange Gruppe, aus der Firmengruppe Wilhelm Prym, Aachen / Schaeffer-Wuppertal gebildet. Die Wurzeln der Firma Schaeffer gehen bis ins Jahr 1876 zurück.



### Das Unternehmen

Gründung:	2008
in der Prange Gruppe seit:	2008
Umsatz:	4,0 Mio. Euro
Anzahl Mitarbeiter:	34
Zertifizierung:	DIN ISO 9001:2015
Webseite:	☑ <a href="http://schaeffertec.de">schaeffertec.de</a>

### Kernkompetenzen

- Folgeverbundstanzen
- Tiefziehen
- Stanz-Biege (Bihler) Produkte
- Schenkel und Drehfedern für C, Niro und Messingmaterialien sowie Federstähle im Abmessungsbereich von 0,1 mm bis 2,5 mm Stärke und 120mm Breite sowie Runddrähten von 0,1 mm bis 4,2 mm Stärke.
- Wärmebehandlung und Oberflächenvorbereitung (Gleitschleifen, Trowalisieren) und Galvanik
- Spezialbefestigungselement LOXX®

## Schaeffertec

Von Beginn an beschäftigt man sich mit der Stanztechnik und dem Tiefziehen von C-Stählen und NE Metallen. Unter anderem fertigt man dort zum Ende des 19. Jahrhunderts den sogenannten Kronendruckknopf, ein Vorläufer des heutigen Ringfederdruckknopfes, den man vor allem von Bekleidung und Taschen, aber auch von vielen anderen Anwendungen kennt.

Seit 1928 wird auch das Spezialbefestigungselement LOXX® hergestellt, anfangs noch unter dem Namen „DER ORIGINAL-KNOPF“.

Durch Zukauf der Firma Neblung ergänzen 2016 auch Produkte aus dem Stanz-/Biege- und Federbereich das Produktions- und Vertriebsportfolio.

Schaeffertec produziert und vertreibt heute zu ca. 50% des Umsatzes LOXX® Produkte in die Marine-, Automotive-, Lifestyle-, Automation- und Musikindustrie. Die andere Umsatzhälfte verteilt sich auf Folgeverbund-, Stanz- / Biege- und Federprodukte für die Schloss, Beschlag, Automotive und andere Industrien.

### Ihre Ansprechpartner



**Erika Zaun Cross**  
LOXX

Tel.: +(49) 2324 9049-130  
E-Mail:  
[erika.zauncross@schaeffertec.de](mailto:erika.zauncross@schaeffertec.de)

Adresse:  
Schaeffertec GmbH  
Kleinbeckstraße 7  
45449 Sprockhövel



**Andreas Schumacher**  
Stanz-/Biegen/Federn

Tel.: +(49) 2324 9049-280  
E-Mail:  
[andreas.schuhmacher@schaeffertec.de](mailto:andreas.schuhmacher@schaeffertec.de)

Adresse:  
Schaeffertec GmbH  
Kleinbeckstraße 7  
45449 Sprockhövel

### Ihr direkter Draht zu uns:

#### Wilhelm Schulte-Wiese Gesenkschmiede GmbH & Co. KG

Ebbetalstraße 164a • 58840 Plettenberg

Tel.: +49 (0) 2391 9759-0 • Fax: +49 (0) 2391 9759-10

Geschäftsführer: Philipp-André Klever, B.A., M.Sc. und Dipl.-Ing. (FH) Cengiz Tezsoy

[www.schulte-wiese.com](http://www.schulte-wiese.com) • E-Mail: [info@schulte-wiese.com](mailto:info@schulte-wiese.com)

### Besuchen Sie uns auch auf:

