

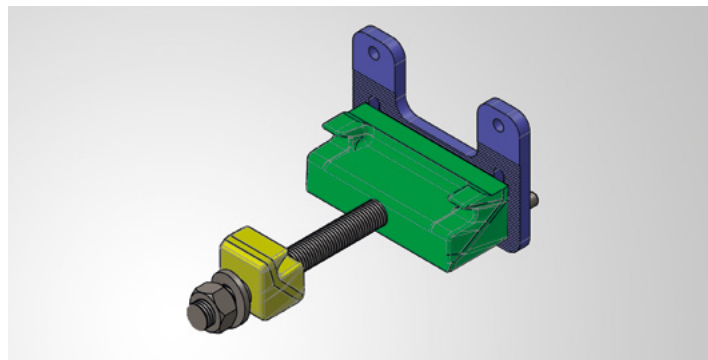
Liebe Leser, sehr geehrte Geschäftspartner,

in unserem aktuellen Newsletter möchten wir die Gelegenheit nutzen, Sie über unser Angebot im Bereich Oberflächenveredelung sowie Fertigungsmöglichkeiten im Bereich Baugruppen mit Schmiedekomponenten zu informieren. Über die Jahre haben wir uns stets mit den erhöhten Anforderungen des Marktes auseinandergesetzt und unsere Kunden bei der Auslagerung von Wertschöpfungsschritten in der Produktion aktiv begleitet und uns so zum Full-Service-Anbieter entwickelt.

Ihre Schulte-Wiese Gesenkschmiede wünscht eine besinnliche Weihnachtszeit

WSW – komplette Wertschöpfung aus einer Hand

Bereits seit einigen Jahren zeichnet sich die Tendenz ab, Bearbeitungsschritte weiter von OEMs über Systemlieferanten



zur Basis, den Zulieferern, auszulagern. Dieser Trend ist dabei branchenspezifisch durchaus unterschiedlich stark ausgeprägt. War bis vor einigen Jahren das einbaufertige Schmiedeteil durch die nächste Verarbeitungsstufe, der ma-

schinellen Bearbeitung, geprägt, kommen heute insbesondere Oberflächenveredelungsschritte wie beispielsweise KTL oder Pulverbeschichtungen ins Gespräch.

Diesen Anforderungen konnten wir uns in den vergangenen Jahren erfolgreich stellen durch ein solides partnerschaftliches Netzwerk in unserer Lieferantenkette sowie eigene Kapazitäten, die wir langfristig ausdehnen werden. Darüber hinaus bieten wir unseren Kunden fertig montierte Baugruppen an – sei es durch eigenen Zukauf von beispielsweise Norm-, Stanz-, Biege- oder Laserteilen aus unserer Unternehmensgruppe oder Beistellungen von Kundenseite.

Sie möchten Bearbeitungsschritte auslagern oder Baugruppen beziehen? ...dann sprechen Sie uns an.

Unsere Mitarbeiter



Frank Kausch, seit 25 Jahren im Team, hat als Schmiedekontrolleur angefangen, dann die Aufgabe des Schmiedemeisters und schließlich die Schmiedeleitung übernommen. Künftig wird er die Produktionsplanung verantworten.

"Mir macht es Spaß zusammen mit einem starken Team anstehende Probleme und Aufgaben zu lösen."

Auch das breite Spektrum und den vielfältigen Einsatz unserer Schmiedeteile finde ich sehr interessant."

Wussten Sie schon...



Unter dem Stichwort „KVP“ (Kontinuierlicher Verbesserungsprozess) entwickelten wir 2016 ein neues betriebliches Vorschlagswesen, um durch die umsetzbaren Maßnahmen

unsere Kosten zu senken, die Qualität unserer Produkte zu verbessern und dadurch unsere Positionierung am Markt nachhaltig zu stärken. Wir freuen uns über die rege Teilnahme der Kolleginnen und Kollegen, die sich auch aus Sicht der Geschäftsleitung sehen lassen kann. In den vergangenen 8 Monaten wurden so 1,3 Vorschläge pro Mitarbeiter eingereicht, die in Teilen auch bereits umgesetzt werden konnten. Am 16.12. ehrte Geschäftsführer Roland Newe das Team mit den meisten umsetzbaren Vorschlägen und verlost sogleich unter allen Teilnehmern kleine Sachpreise.

Ihr direkter Draht zu uns:

Wilhelm Schulte-Wiese Gesenkschmiede GmbH & Co. KG

Ebbetalstraße 164a • 58840 Plettenberg

Tel.: +49 (2391) 9759-0 • Fax: +49 (2391) 9759-10

Geschäftsführer: Roland Newe

www.schulte-wiese.com • E-Mail: info@schulte-wiese.com

Besuchen Sie uns auch auf:

